



DZIENNIK URZĘDOWY

WOJEWÓDZTWA DOLNOŚLĄSKIEGO

Wrocław, dnia 8 lipca 2013 r.

Poz. 4174

UCHWAŁA NR XXVIII/331/13 RADY MIEJSKIEJ W ŚWIDNICY

z dnia 28 czerwca 2013 r.

w sprawie podziału Gminy Miasto Świdnica na sektory odbierania odpadów komunalnych

Na podstawie art. 18 ust. 2 pkt 15 ustawy z dnia 8 marca 1990r. o samorządzie gminnym (Dz.U. z 2013 r., poz. 594) oraz art. 6d ust. 2 ustawy z 13 września 1996 r. o utrzymaniu czystości i porządku w gminach (Dz.U. z 2012r. poz. 391),uchwała się, co następuje:

§ 1. W celu zorganizowania odbierania odpadów komunalnych od właścicieli nieruchomości postanawia się o podziale obszaru Gminy Miasto Świdnica na trzy sektory:

- 1) sektor I obejmujący nieruchomości położone wzdłuż ulic wymienionych w załączniku nr 1 do uchwały;
- 2) sektor II obejmujący nieruchomości położone wzdłuż ulic wymienionych w załączniku nr 2 do uchwały;
- 3) sektor III obejmujący nieruchomości położone wzdłuż ulic wymienionych w załączniku nr 3 do uchwały.

§ 2. Mapa Gminy Miasta Świdnica z oznaczeniem podziału obszaru gminy na sektory stanowi załącznik nr 4 do uchwały.

§ 3. Traci moc uchwała nr XIX/228/12 z dnia 20 sierpnia 2012r. w sprawie podziału Gminy Miasto Świdnica na sektory odbierania odpadów komunalnych.

§ 4. Wykonanie uchwały powierza się Prezydentowi Miasta Świdnica.

§ 5. Uchwała wchodzi w życie po upływie 14 dni od dnia jej ogłoszenia w Dzienniku Urzędowym Województwa Dolnośląskiego.

Przewodnicząca Rady Miejskiej:
J. Gadzińska

Załącznik nr 1
do uchwały nr XXVIII/331/13
Rady Miejskiej w Świdnicy
z dnia 28 czerwca 2013r.

LP	ULICA
1	1 Maja
2	8 Maja
3	Armii Krajowej 10
4	Al. Niepodległości
5	Basztowa
6	Boczna
7	Bohaterów Getta
8	Bolesława Chrobrego
9	Bracka
10	Budowlana
11	Daleka
12	Długa
13	Dworcowa
14	Folwarczna
15	Franciszkańska
16	Garbarska
17	Grodzka
18	Jagiellońska
19	Jana Matejki
20	Joachima Lelewela
21	Kazimierza Pułaskiego
22	Klasztorna
23	Kolejowa
24	Komunardów
25	Kościelna
26	Kotlarska
27	Ks. Agnieszki
28	Księcia Bolka Świdnickiego
29	Kwiatowa
30	Lipowa
31	Łukowa
32	Mała
33	Marii Konopnickiej
34	Mennicka
35	Mieszka I
36	Miłego Dnia
37	Muzealna
38	Nadbrzeżna
39	Nauczycielska
40	Ogrodowa
41	Okrężna 1-3
42	Pańska

43	Parkowa 1,2,3,4,5,7
44	Piekarska
45	Pl. 1000lecia
46	Pl. Drzymały
47	Pl. Grunwaldzki
48	Pl. Jana Pawła II
49	pl. Kombatantów
50	pl. Ludowy
51	Pl. Pokoju
52	pl. Św. Małgorzaty
53	Pl. Wojska Polskiego
54	Pl. Wolności
55	Przechodnia
56	Romualda Traugutta
57	Równa
58	Różana
59	Rynek
60	Rzeźnicza
61	Saperów
62	Sienna
63	Siostrzana
64	Spacerowa
65	Spółdzielcza
66	Sprzymierzeńców do nr 4, do nr 3
67	Stanisława Wyspiańskiego
68	Stawki
69	Stefana Żeromskiego
70	Szpitalna
71	Środkowa
72	Świętokrzyska
73	Teatralna
74	Tenisowa
75	Trybunalska
76	Waleriana Łukasińskiego do nr 13, do nr 8
77	Wałbrzyska do nr 8, do nr 9
78	Wałowa
79	Warszawska
80	Westerplatte do nr 26, do nr 39
81	Wewnętrzna
82	Wierzbowa
83	Wodna
84	Wrocławska do nr 64, do nr 67
85	Zamkowa
86	Zaulek Kupiecki
87	Zygmuntowska

Załącznik nr 2
do uchwały nr XXVIII/331/13
Rady Miejskiej w Świdnicy
z dnia 28 czerwca 2013r.

LP	ULICA
1	Księdza Prałata Dionizego Barana
2	Bogusza Stęczyńskiego
3	Bolesława Krzywoustego
4	Bolesława Śmiałego
5	Colgate Al.
6	Deszczowa
7	Emilii Plater
8	Esperantystów do skrzyżowania z Łączną
9	Galla Anonima
10	Gdyńska
11	Gen. Jakuba Jasińskiego
12	Gen. Józefa Bema
13	Gen. Mariana Langiewicza
14	Gen. Władysława Sikorskiego
15	Generała Władysława Andersa
16	Gustawa Morcinka
17	Hetmańska
18	Husarska
19	Ignacego Prądzyńskiego
20	Jana Długosza
21	Jana Riedla
22	Jana Wysockiego
23	Jarosława Dąbrowskiego
24	Jaskółcza
25	Józefa Sowińskiego
26	Juliana Ursyna Niemcewicza
27	Juliusza Słowackiego
28	Kanonierska
29	Kard. Stefana Wyszyńskiego
30	Karola Marcinkowskiego
31	Karola Miarki
32	Kazimierza Odnowiciela
33	Kazimierza Wielkiego
34	Kosynierów
35	Kozara Słobódzkiego
36	Kręta
37	Krucza
38	Księcia Bernarda
39	Księcia Henryka Brodatego
40	Księcia Henryka Pobożnego
41	Księżnej Jadwigi Śląskiej
42	Leona Kruczkowskiego
43	Letnia

44	Ludwika Waryńskiego
45	Ludwika Zamenhofa
46	Lwa Tołstoja
47	Łączna
48	Waleriana Łukasińskiego od nr 15 i od nr 10
49	Marii Kunic
50	Ofiar Oświęcimskich
51	Parkowa od nr 6 i od nr 9
52	Pl. Józefa Piłsudskiego
53	Podchorążych
54	Podmiejska
55	Pogodna
56	Potokowa
57	Poznańska
58	Romana Zmorskiego
59	Sarnia
60	Słowicza
61	Sowia
62	Strzegomska
63	Strzelnicza
64	Sybiraków
65	Szczęśliwa
66	Ułańska
67	Walerego Wróblewskiego
68	Webera
69	Wesoła
70	Wilcza
71	Władysława Hermana
72	Władysława Łokietka
73	Tadeusza Żabka
74	Zwierzyniecka

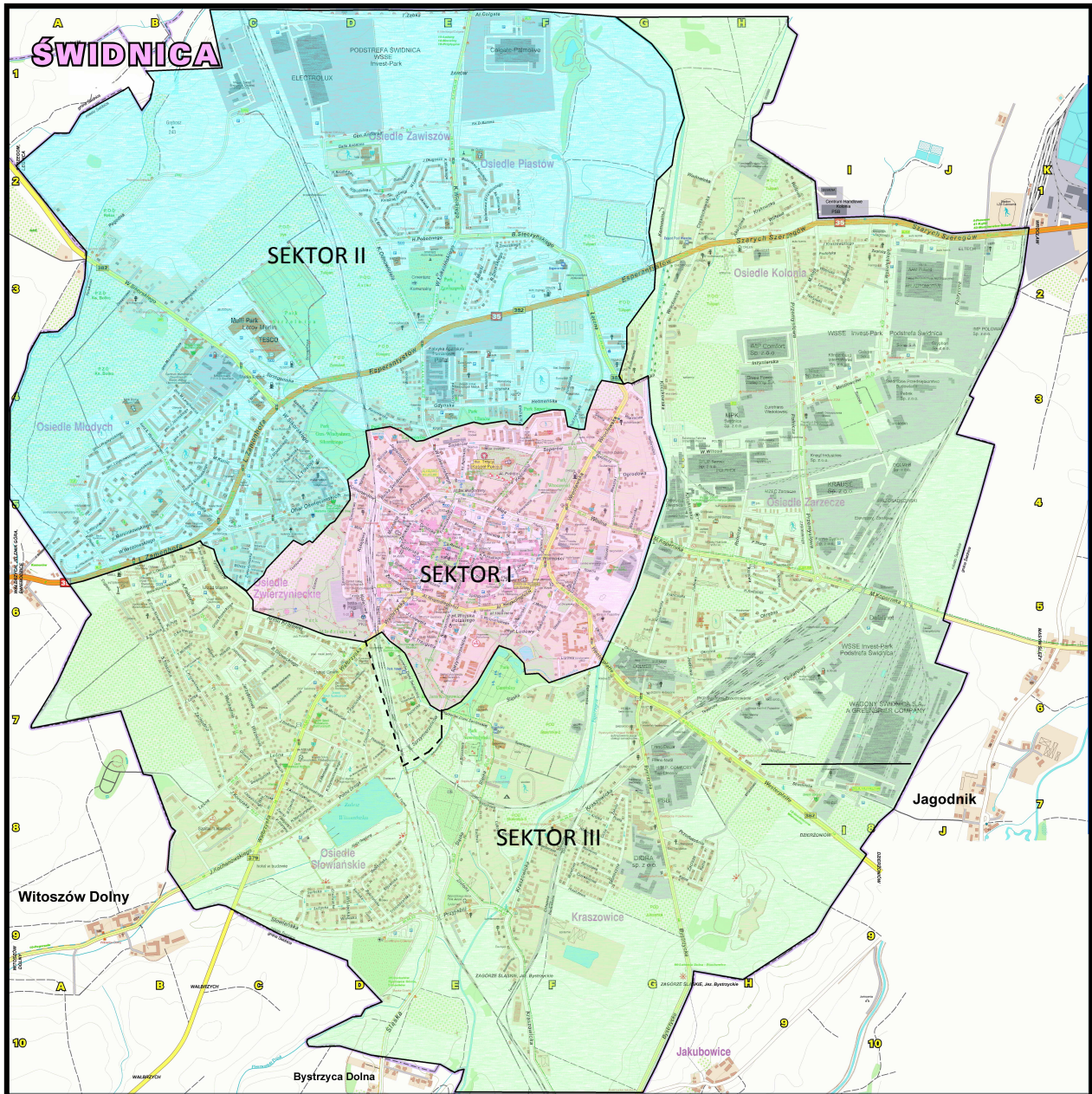
Załącznik nr 3
do uchwały nr XXVIII/331/13
Rady Miejskiej w Świdnicy
z dnia 28 czerwca 2013r.

LP	ULICA
1	Adama Mickiewicza
2	Adama Prażmowskiego
3	Agrestowa
4	Akacyjowa
5	Aleja Brzozowa
6	Aleja Goplany
7	Armii Krajowej bez nieruchomości nr 10
8	Bartosza Głowackiego
9	Biberaska
10	Bobrzańska
11	Bocheńska
12	Bokserska
13	Bora Komorowskiego
14	Bronisława Czecha
15	Bystrzycka
16	Ceglana
17	Chłopska
18	Chorwacka
19	Cicha
20	Cypriana Kamila Norwida
21	Czereśniowa
22	Czeska
23	Częstochowska
24	Czwartaków
25	Dębowa
26	Działkowa
27	Esperantystów od skrzyżowania z ulicą Łączną
28	Fabryczna
29	Feliksa Stamma
30	Francuska
31	Fryderyka Chopina
32	Gajowa
33	Gen. Augusta Emila Fieldorfa
34	Gen. Leopolda Okulickiego
35	Gen. Stefana Grota -Roweckiego
36	Główna
37	Heleny Marusarzówny
38	Hodowlana
39	Hugona Kołłątaja
40	Ignacego Krasickiego
41	Ignacego Paderewskiego
42	Inwalidów Wojennych
43	Inżynierska
44	Jagienki
45	Jałowcowa
46	Jana Boduena de Courtenay
47	Jana Kilińskiego
48	Jana Kochanowskiego

49	Janusza Korczaka
50	Janusza Kusocińskiego
51	Jarzębinowa
52	Jesienna
53	Jodłowa
54	Józefa Ignacego Kraszewskiego
55	Józefa Lompy
56	Karola Szymanowskiego
57	Kasztanowa
58	Kątna
59	Kliczkowska
60	Klonowa
61	Komunalna
62	Krakowska
63	Kraszowicka
64	Krótką
65	Lechicka
66	Legii Nadwiślańskiej
67	Leśna
68	Ludwika Krzywickiego
69	Lwowska
70	Łąkowa
71	Łużycka
72	Malinowa
73	Marii Skłodowskiej-Curie
74	Mazowiecka
75	Metalowców
76	Miernicza
77	Mikołaja Kopernika
78	Mikołaja Reja
79	Modrzewiowa
80	Morelowa
81	Nad Tamą
82	Nasypowa
83	Niecała
84	Okrężna od nr 5
85	Oskara Kolberga
86	Piaskowa
87	Piękna
88	Pionierów
89	Piotra Skargi
90	Podolska
91	Polna Droga
92	Poprzeczna
93	Przedwiośnie
94	Przelotowa
95	Przemysłowa
96	Przyjaźni
97	Pusta
98	Robotnicza
99	Rolnicza
100	Rycerska
101	Rzemieślnicza
102	Sadowa
103	Serbska
104	Składowa

105	Słoneczna
106	Słowiańska
107	Sportowa
108	Sprzymierzeńców od nr 6, od nr 7
109	Stalowa
110	Stanisława Moniuszki
111	Stanisława Staszica
112	Stanisława Wokulskiego
113	Strzelińska
114	Szarych Szeregów
115	Śląska
116	Ślezańska
117	Świerkowa
118	Świętojańska
119	Tadeusza Kościuszki
120	Tadeusza Michejdy
121	Gen. Michała Tokarzewskiego-Karaszewicza
122	Torowa
123	Towarowa
124	Trzeboszańska
125	Wadowicka
126	Wałbrzyska od nr 10, od nr 11
127	Wąska
128	Westerplatte od nr 51, od nr 30
129	Wielecka
130	Wileńska
131	Willowa
132	Wincentego Pola
133	Wincentego Witosa
134	Wiosenna
135	Wiśniowa
136	Władysława Broniewskiego
137	Wołyńska
138	Wrocławska od nr 75, od nr 66
139	Wrzosowa
140	Wschodnia
141	Zachodnia
142	Zacisze
143	Zagłoby
144	Zakole
145	Zielona
146	Żwirki i Wigury

Załącznik nr 4
do uchwały nr XXVIII/331/13
Rady Miejskiej w Świdnicy
z dnia 28 czerwca 2013r.



Legenda

----- zmiana została zakreślona linią przerywaną.